

Batterie lithium 48V 30Ah LiFePO4



Référence | B48030L

Caractéristiques techniques

Référence produit : B48030L
 Technologie : Lithium Fer Phosphate
 Tension nominale : 51.2V
 Capacité minimum : 30.4Ah
 Energie : 1556Wh
 Tension de charge : 57.6V
 Courant de charge standard : 15A
 Courant de charge rapide : 30A
 Courant de charge continue : 40A
 Courant de décharge pulse : 80A (3s)
 Autodécharge : <3% /mois
 Température de fonctionnement : -20°C à 60°C
 Température de charge : 0°C à 45°C
 Nombre de cycles : 2 000 à 1C 100% DOD

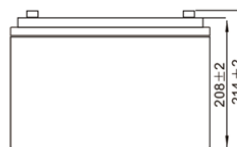
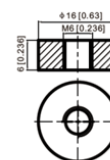
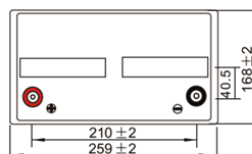
Gestion de la batterie par BMS

- ✓ Protection contre les courts-circuits
- ✓ Protection contre les surcharges 80A±10A
- ✓ Protection contre les décharges profondes tension < 18V
- ✓ Protection contre les températures élevées > 65°C
- ✓ La protection est réalisée par une coupure de la batterie, la reconnexion est automatique
- ✓ Equilibrage des cellules

Connexion

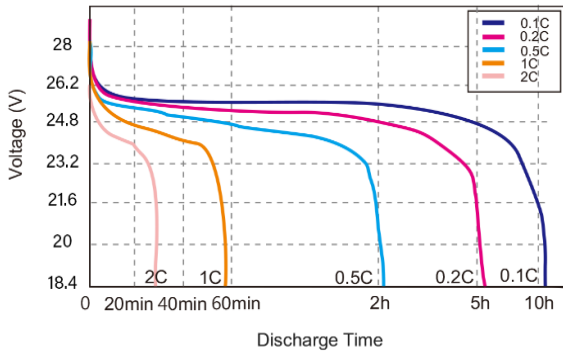
Vis M6
Poids : 13.5kg
Dimensions : 259(L)x168(l)x214(h)mm

IP51 (protection contre les chutes verticales de gouttes d'eau)



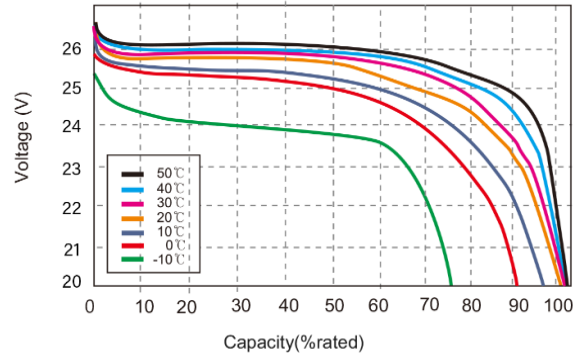
Different Rate Discharge Curve

Different Rate Discharge Curve @25°C



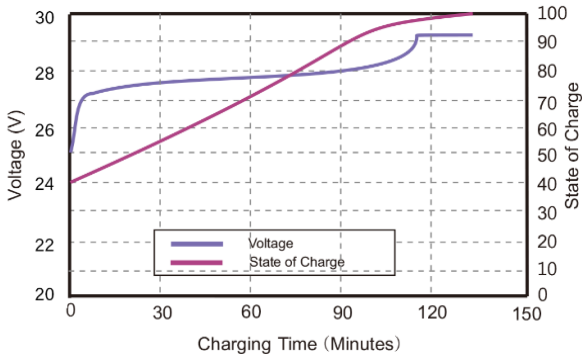
Different Temperature Discharge Curve

Different Temperature Discharge Curve @0.5C



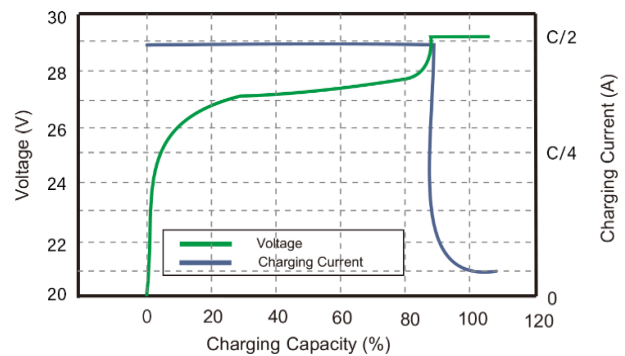
State of Charge Curve

State of Charge Curve @0.5C 25°C



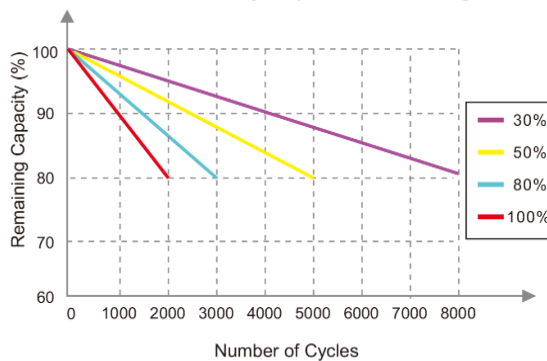
Charging Characteristics

Charging Characteristics @0.5C 25°C



Cycle Life Curve

Different DOD Discharge Cycle Life Curve @1C



Self Discharge Characteristics Curve

Different Temperature Self Discharge Curve

