

Batterie lithium 24V 60Ah LiFePO4



Référence I B24060L

Caractéristiques techniques

Référence produit : B24060L
 Technologie : Lithium Fer Phosphate
 Tension nominale : 25.6V
 Capacité minimum : 60Ah
 Energie : 1536Wh
 Tension de charge : 29.2V
 Courant de charge standard : 15A
 Courant de charge rapide : 30A
 Courant de charge continue : 70A
 Courant de décharge pulse : 100A (10s)
 Autodécharge : <3% /mois
 Température de fonctionnement : -20°C à 60°C
 Température de charge : 0°C à 45°C
 Nombre de cycles : 2 000 à 1C 100% DOD

Gestion de la batterie par BMS

- ✓ Protection contre les courts-circuits
- ✓ Protection contre les surcharges 200A±20A
- ✓ Protection contre les décharges profondes tension < 18V
- ✓ Protection contre les températures élevées > 65°C
- ✓ La protection est réalisée par une coupure de la batterie, la reconnexion est automatique
- ✓ Equilibrage des cellules

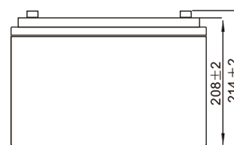
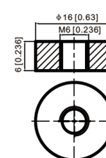
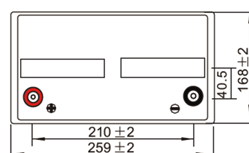
Connexion

Vis M8

Poids : 13.5kg

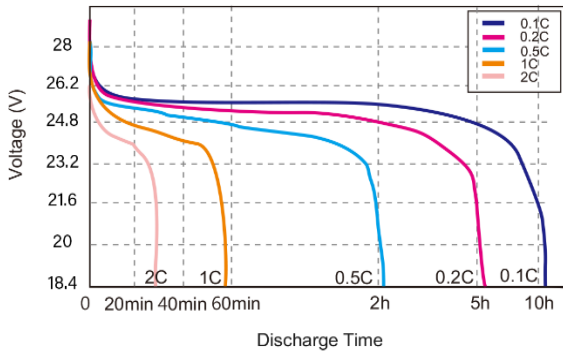
Dimensions : 259(L)x168(l)x214(h)mm

IP51 (protection contre les chutes verticales de gouttes d'eau)



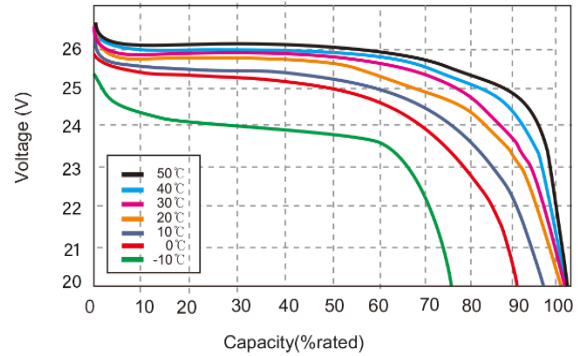
Different Rate Discharge Curve

Different Rate Discharge Curve @25°C



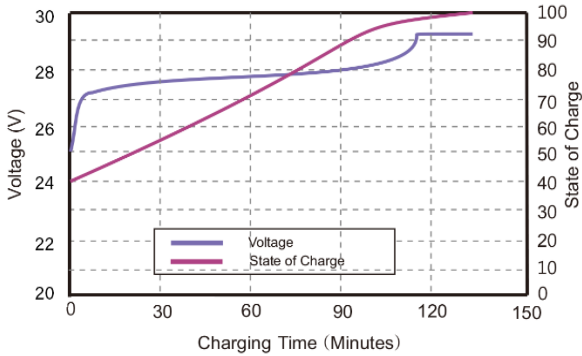
Different Temperature Discharge Curve

Different Temperature Discharge Curve @0.5C



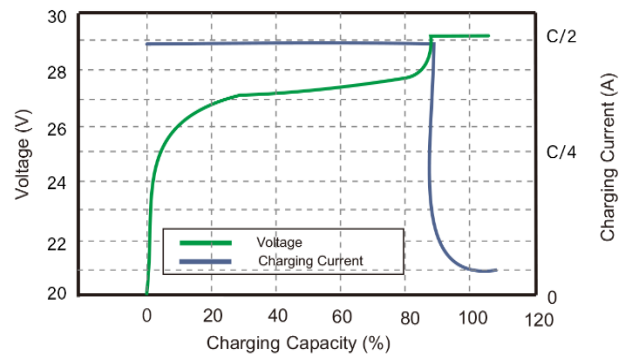
State of Charge Curve

State of Charge Curve @0.5C 25°C



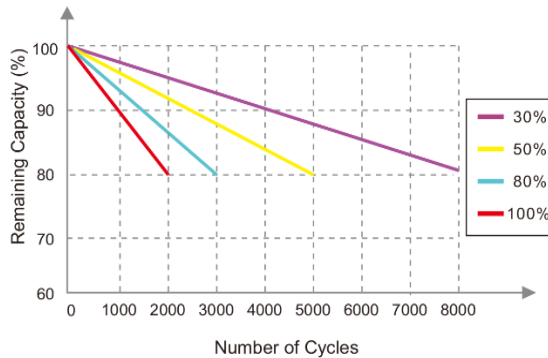
Charging Characteristics

Charging Characteristics @0.5C 25°C



Cycle Life Curve

Different DOD Discharge Cycle Life Curve @1C



Self Discharge Characteristics Curve

Different Temperature Self Discharge Curve

